



聖徳大学音楽学部 音楽療法の学び

♪ 音楽の力 ♪

音楽や音楽療法活動には、次のようなことをうながす効果があります。
すべては、クライアントの「より良い生活」につながります。



子どもの
心身の発達

孤立を防ぐ、
人との交流

社会性
問題行動
の減少

音楽の力と
人との関わり

介護予防、
言語や身体
のリハビリ

コミュニケー
ション

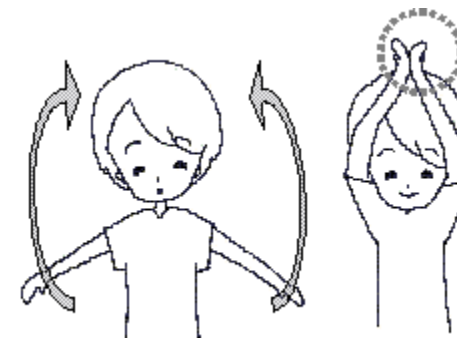
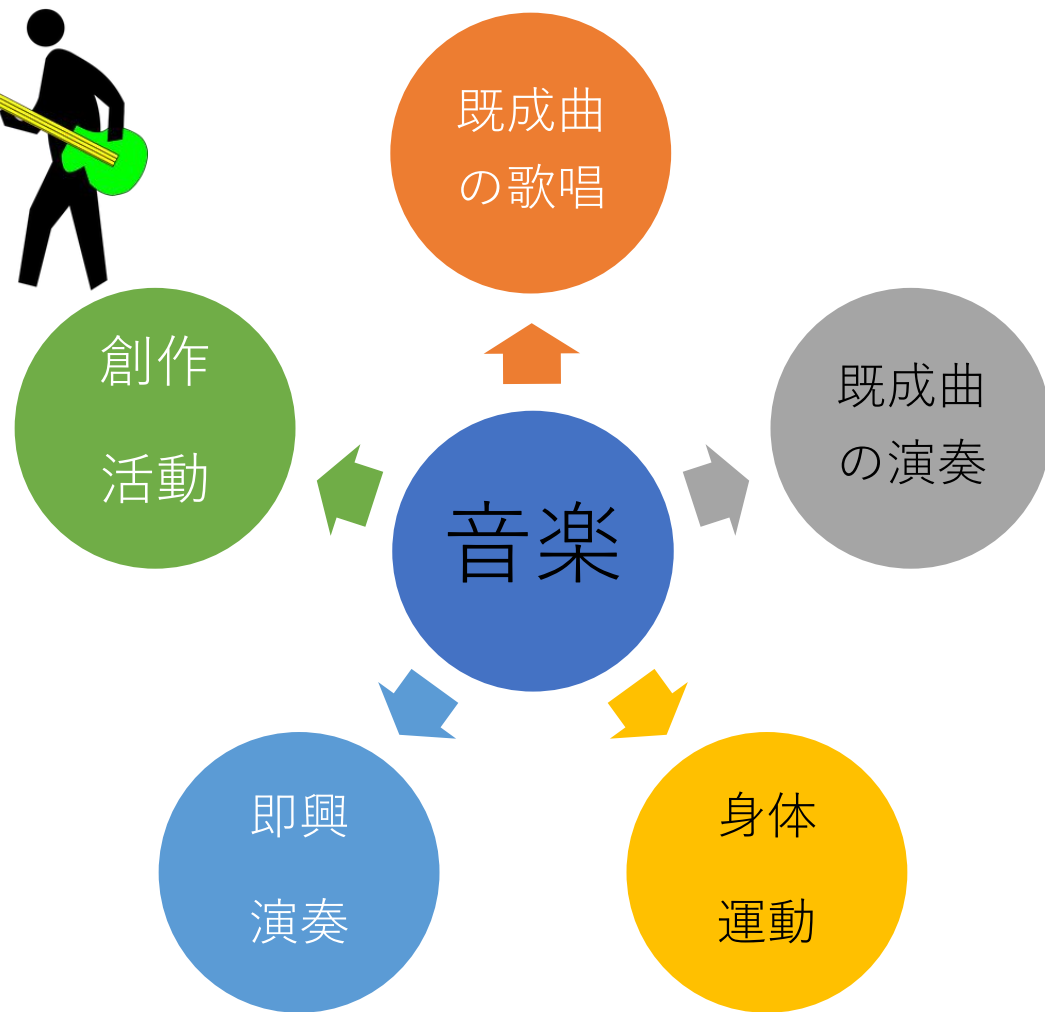
心の安定
精神的な
成長



音楽療法はさまざまな現場で役立つ！

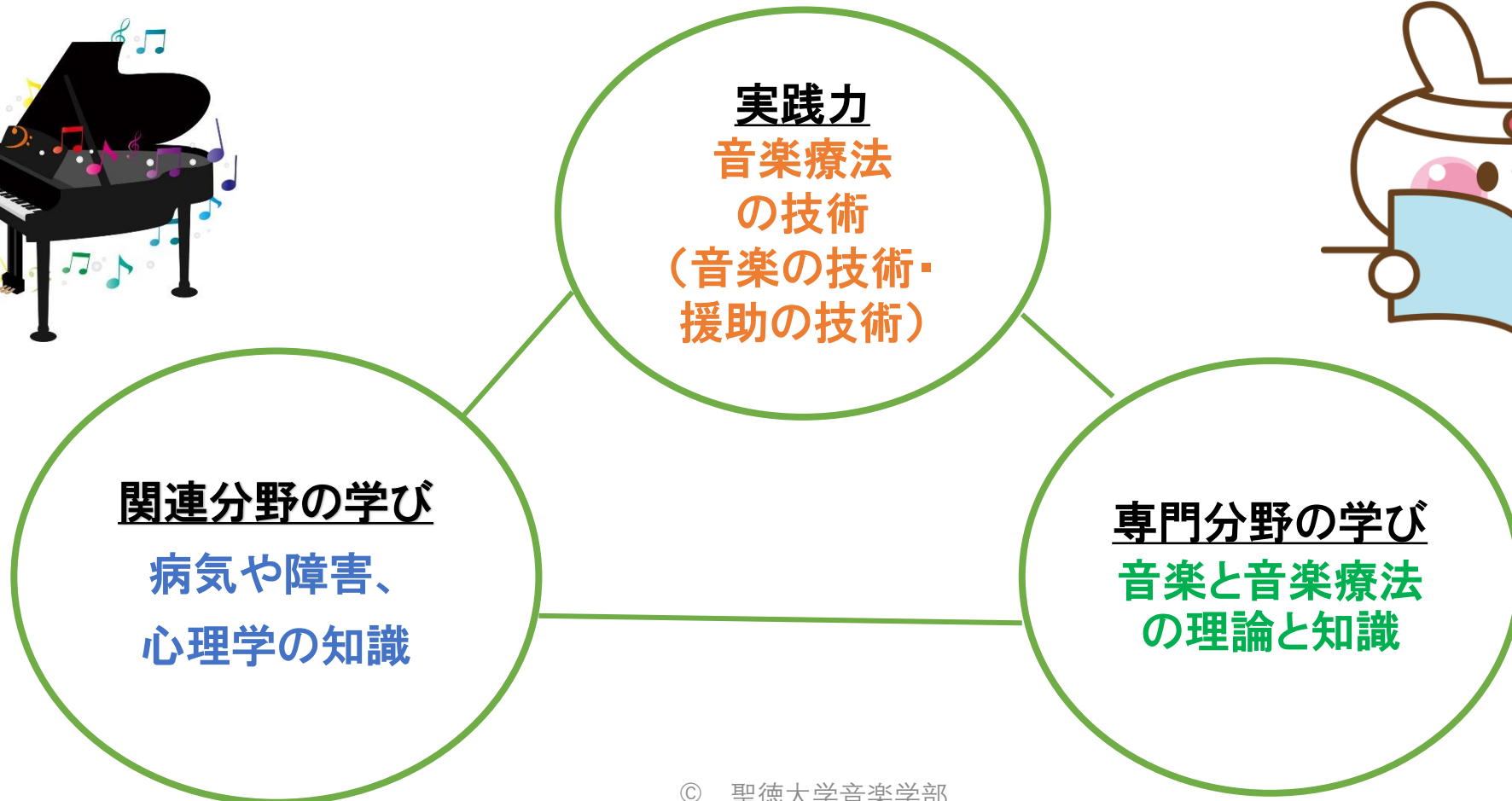
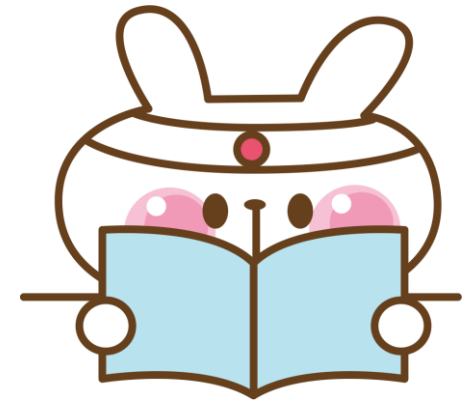


音楽療法の活動の種類

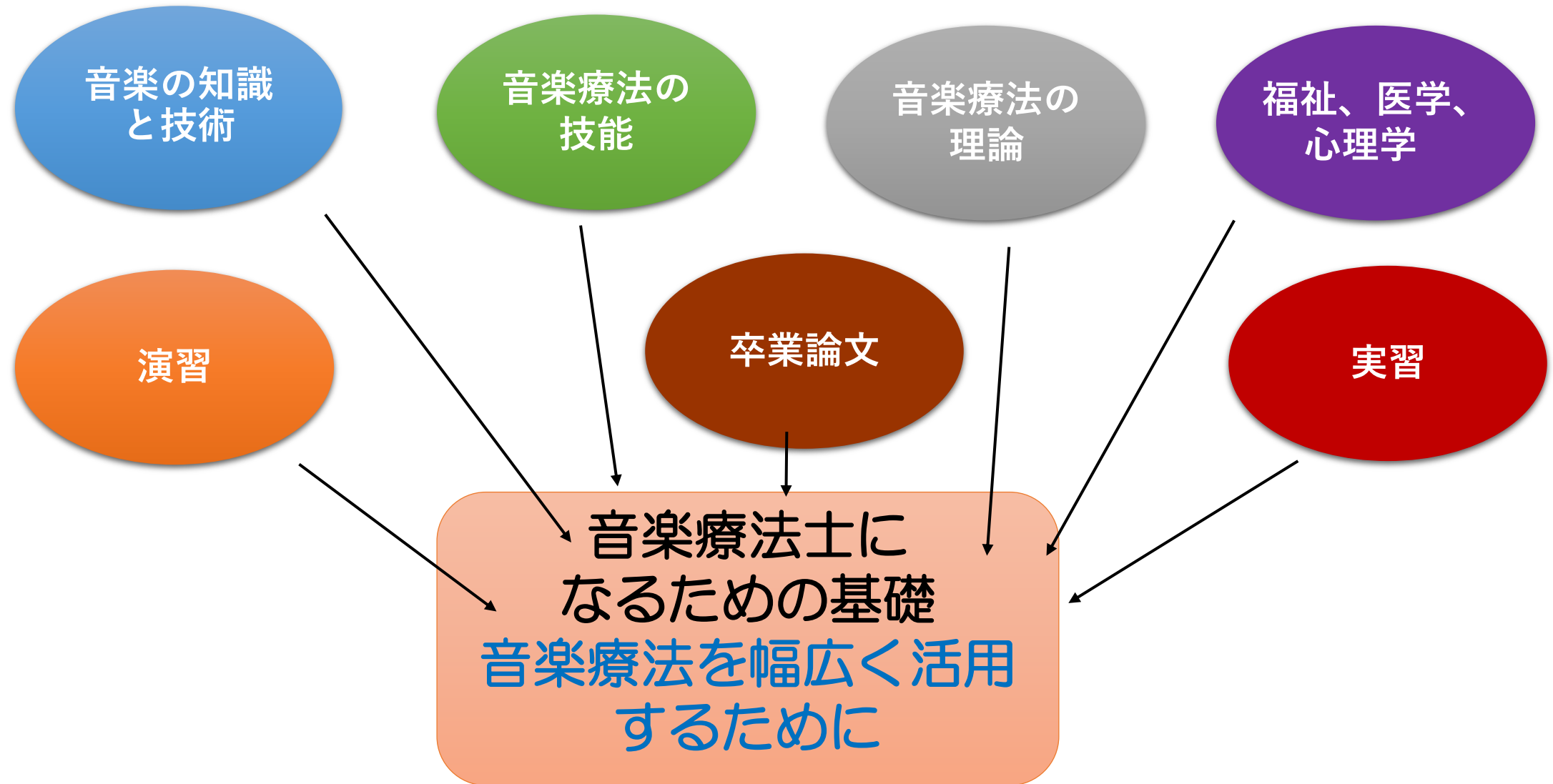


♪ 音楽療法メジャーで学ぶこと ♪

音楽療法メジャーでは、次のようなことを学びます。

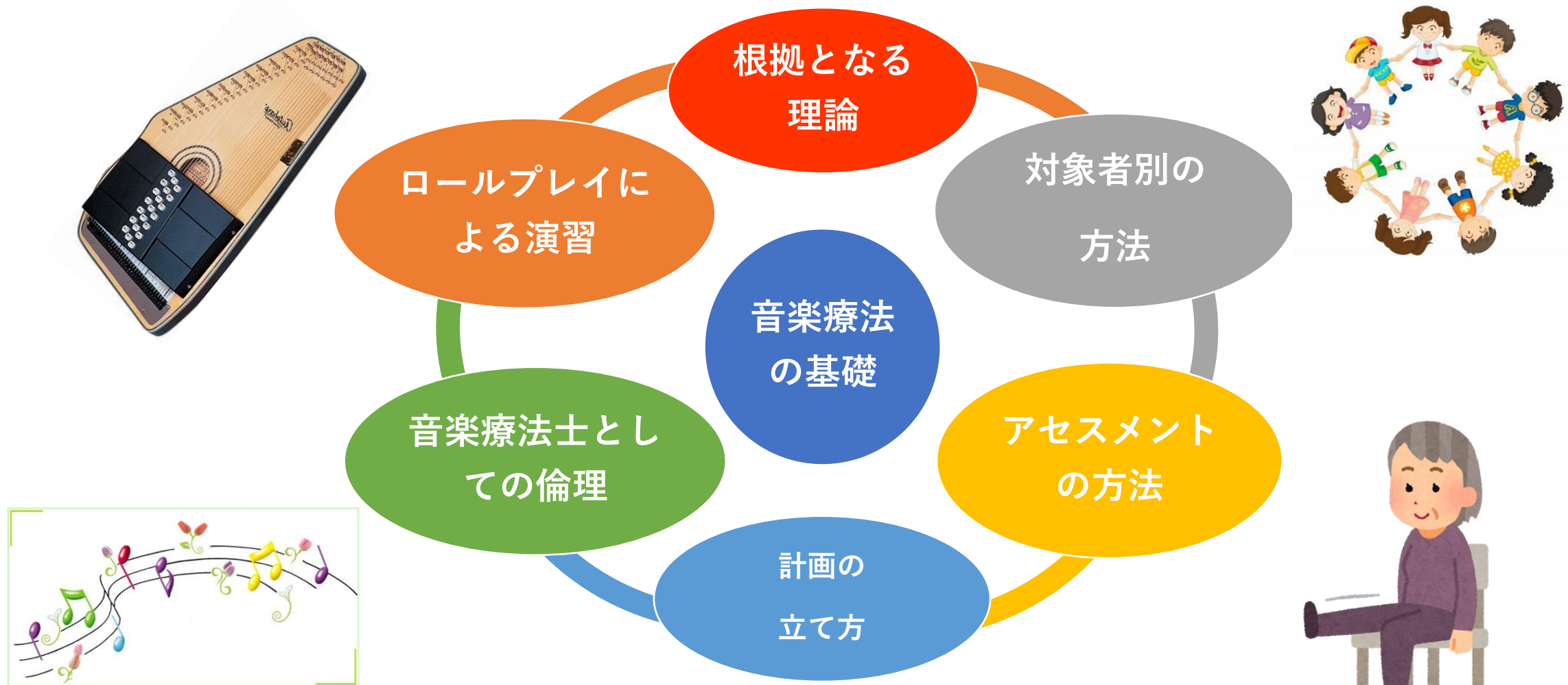


音楽療法メジャーの授業の種類



「音楽療法の理論と技法」で学ぶこと

音楽療法士になるための基礎的な理論や技法を学びます。



「音楽療法技能C」で学ぶこと

目的：音楽療法士が実践で用いるための作曲、編曲、アンサンブル、指揮の各方法について、対象者を考えながら演習を通じて身につけていきます。

ミュージックベルと歌の
アンサンブルの編曲など

実践で用いる曲の
作曲、編曲の演習

あいさつの歌、
運動を促す曲
の作曲など

指揮の演習

音楽療法士に必要な音楽技能
として身につけていく



「音楽療法各論A」 障害児・者の音楽療法

障害のある子の心とからだについて学びます

こころとからだの発達

障害の理解



障害児・者の音楽身療法の目的と方法について学びます

からだへのアプローチ

こころへのアプローチ



さまざまな音・音楽の使い方について簡単な体験も含めて学びます



「音楽療法演習」で学ぶこと

目的：臨床の場で即戦力となるための知識や方法をロールプレイをとおして会得することが目的です。クライアント（児童および成人・高齢者）の病状や障害の範囲・程度をアセスメントし、各クライアントに適したピアノの演奏方法、楽器の提示方法、歌唱スタイルなど、何をどうするべきか実践できるようにします。

足が自由に動くから、
足でタンバリンを
蹴ってもらおう！

タンバリンの提示角度
はこれで大丈夫かな？

ピアノのメロディーは
これがいいかな？

このリズムとテンポ
で鳴らしやすいか
な？



*この写真は実習時のものです。授業では実習場面を想定してロールプレイから学びます。



音楽療法メジャーでの学び方

将来を見据え、自分に合った学び方ができます



音楽療法士の資格を 2つ取得する

- 全国音楽療法士養成協議会の音楽療法士1種の資格
- 日本音楽療法学会認定資格審査を受験し、合格！（筆記、面接）

音楽療法士1種の 資格を取得する

- 必要単位を取得し、申請することで資格を取得
- 試験や資格更新がない

音楽療法を学ぶが 資格は取得しない

- 音楽療法に興味があるが、他のことに多くの時間を費やしたい方
- 学んだことが自分のキャリアに活かせる方

聖徳大学音楽療法コースの教員紹介

それぞれの先生から、実践に役立つ様々なことを学べます。



廣川恵理先生

音楽療法全般、神経学的音楽療法、
応用行動分析の技法に基づいた音楽療法、
研究法、量的研究
高齢者のための音楽療法
ドラムサークルなど

郡司正樹先生

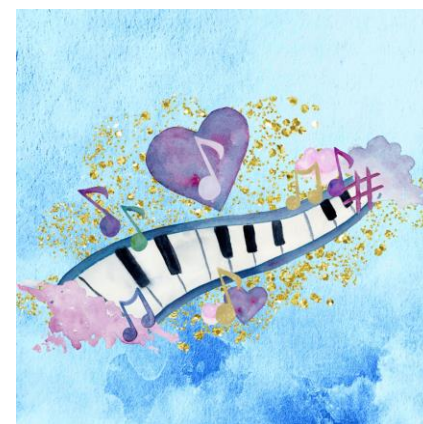
音楽療法全般、こどもの発達と音楽(教育)
発達障がい児・者の音楽療法
高齢者および認知症予防の音楽療法、
地域福祉と音楽療法
(行政や他職種との連携)

古平孝子先生

音楽療法全般、
即興音楽を使ったノードフ＝ロビンズ音楽
療法、分析的音楽療法、
音楽療法の質的研究
心理カウンセリングを用いた芸術療法など

聖徳大学音楽学部 音楽療法メジャーの特色

- 優れた音楽家、実践経験の豊富な音楽療法士、知識や技術が豊富な指導者
 - 音楽療法のさまざまな方法、質的、量的なアプローチ、医療福祉制度との関連、必要な音楽技術などを幅広く学ぶことが可能
 - 大学院博士課程後期までのカリキュラムで研究を指導する体制
 - 音楽療法士の資格以外にも、取得できる資格が多い
- ❁ ぜひオープンキャンパスにお越しください！



授業での
一コマ

演習授業風景

セラピストとクライアントのロールプレイ場面。クライアントがランダムに鳴らすツリーチャイムにあわせてピアノを即興的に弾いています。



授業での
一コマ



ミュージックベルやトーンチャイムなども使います。



授業での
一コマ

打楽器で即興演奏をしている様子です。はっきりした音程のない楽器は音楽療法では大変貴重な素材です。



音楽療法実習
の一コマ

障害者施設での音楽療法実習

成人の知的障害をもつクライアントたちとのグループセッションの場面です。クライアントたちからのリクエストを受け、その場で一緒に歌ったり楽器演奏をします。



お問い合わせ先

**聖徳大学音楽学部
音楽事務室**

047-703-0111

音楽学部ホームページへのQRコード

