

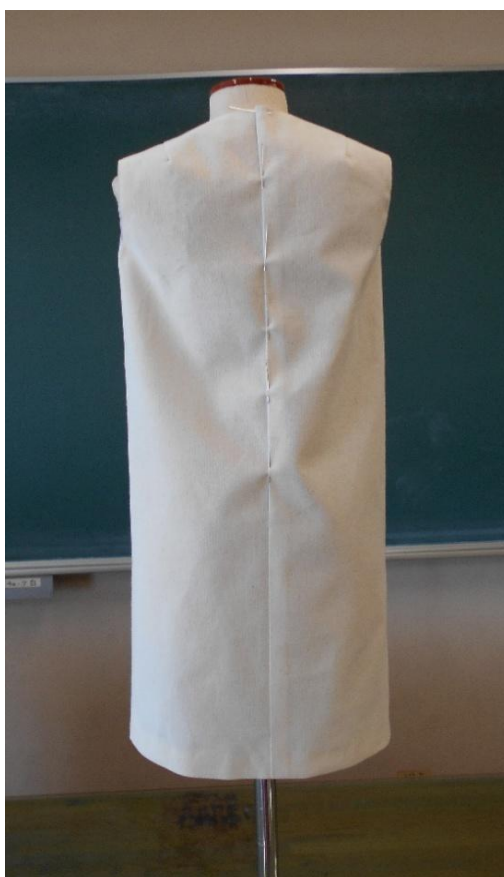
デザイン展開と作図・パターン展開

[基本：ボックス（ストレート）シルエットワンピースドレス]

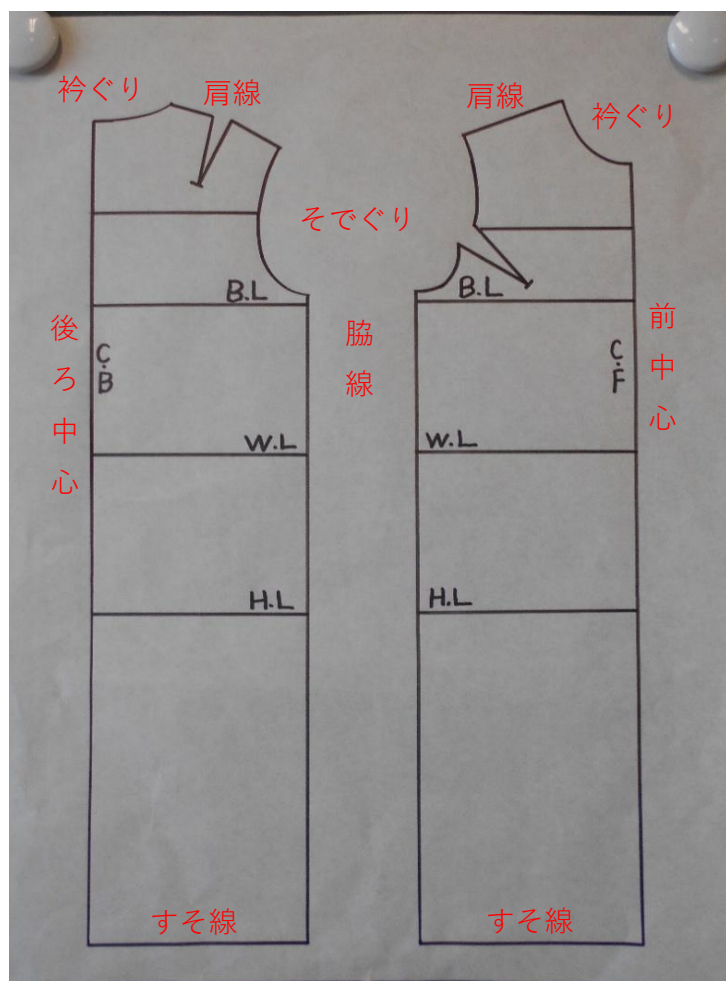
前



後ろ



[ボックスシルエットワンピースドレス各部位の名称]



B.L：バストライン

W.L：ウエストライン

H.L：ヒップライン

[基本パターンからのシルエット展開]

○ウエスト切り替えのワンピースドレス（フレアー展開）

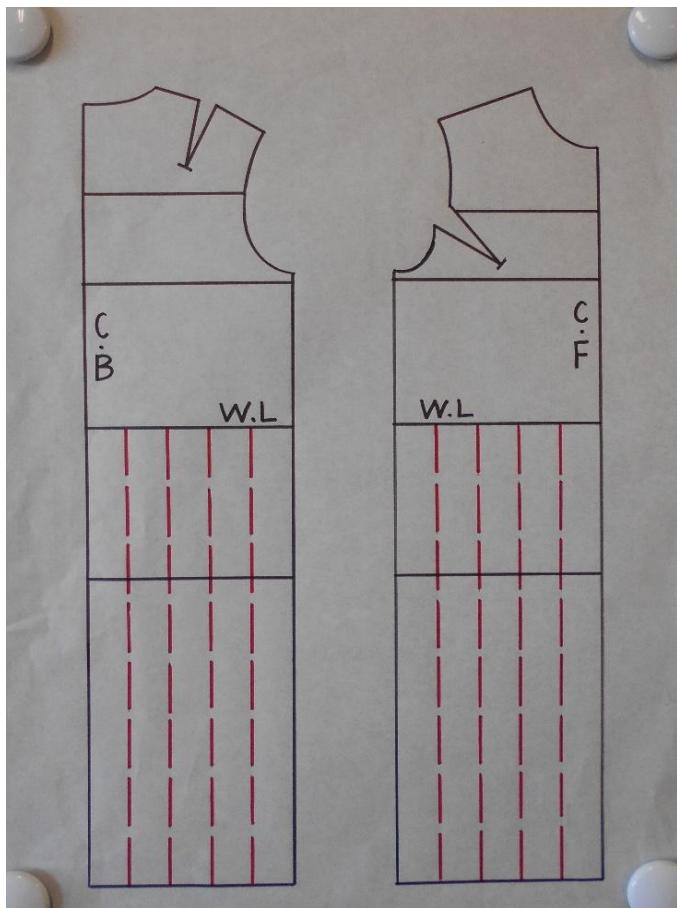
前



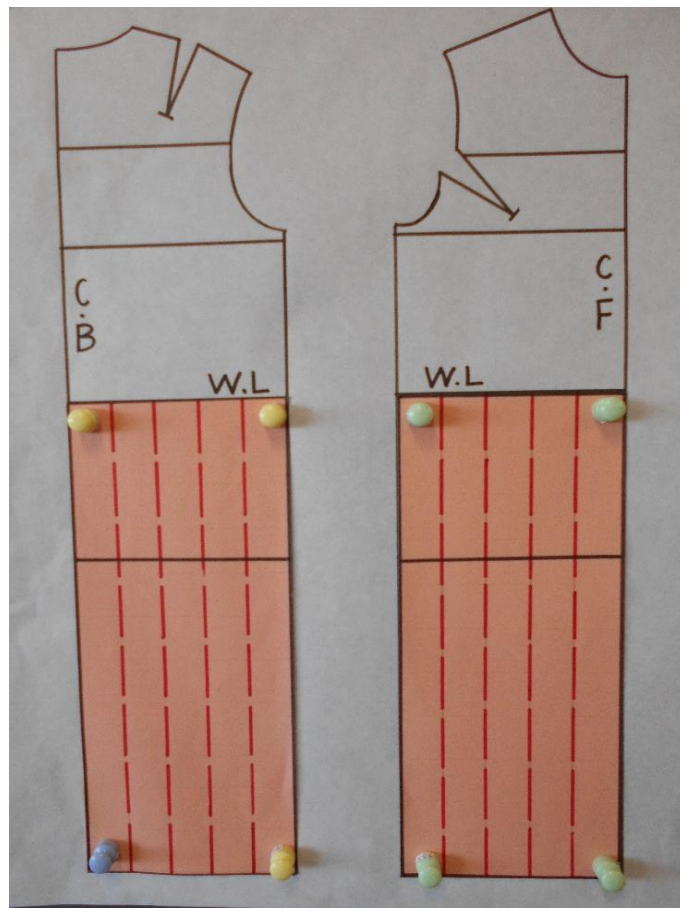
後ろ



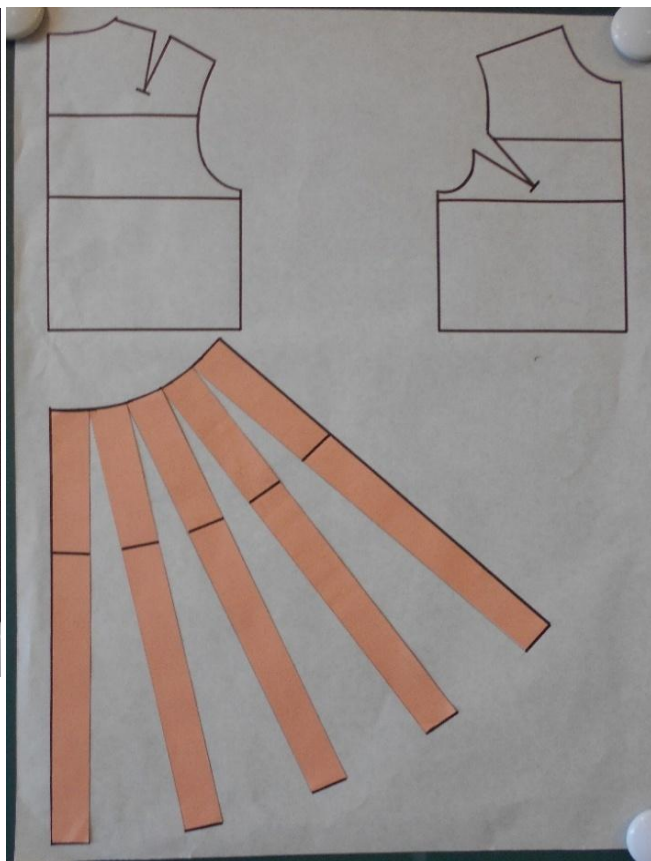
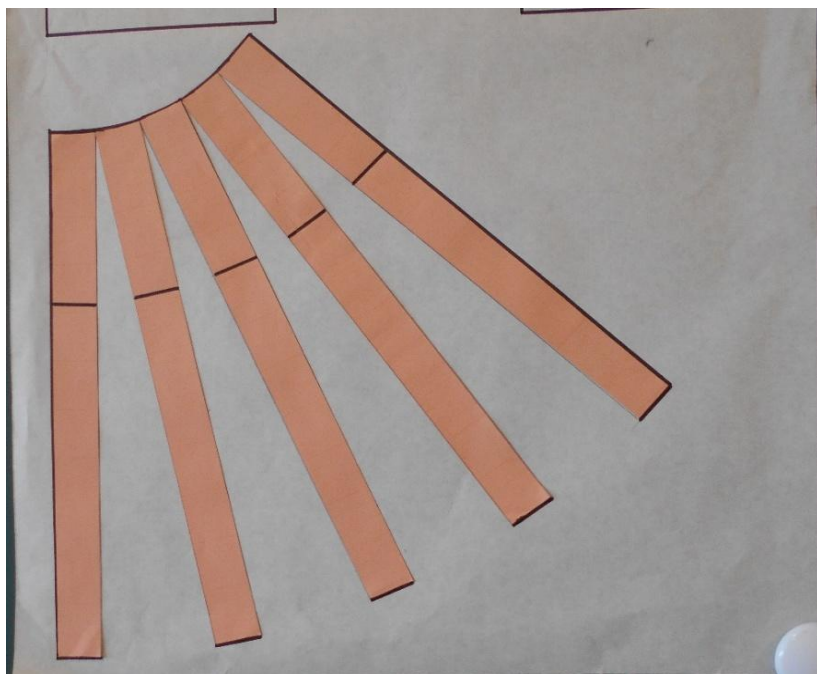
1. ウエストラインからすそ線までスカート部分はすそを広げるためのフレアー展開線を入れます。
・ W.Lからすそ線まで展開線を赤の点線を入れます。



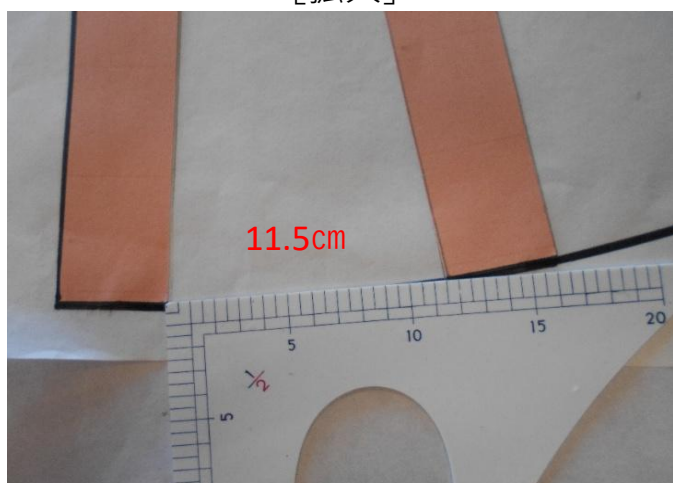
2. スカート部分はオレンジ色でパターン展開を説明します。



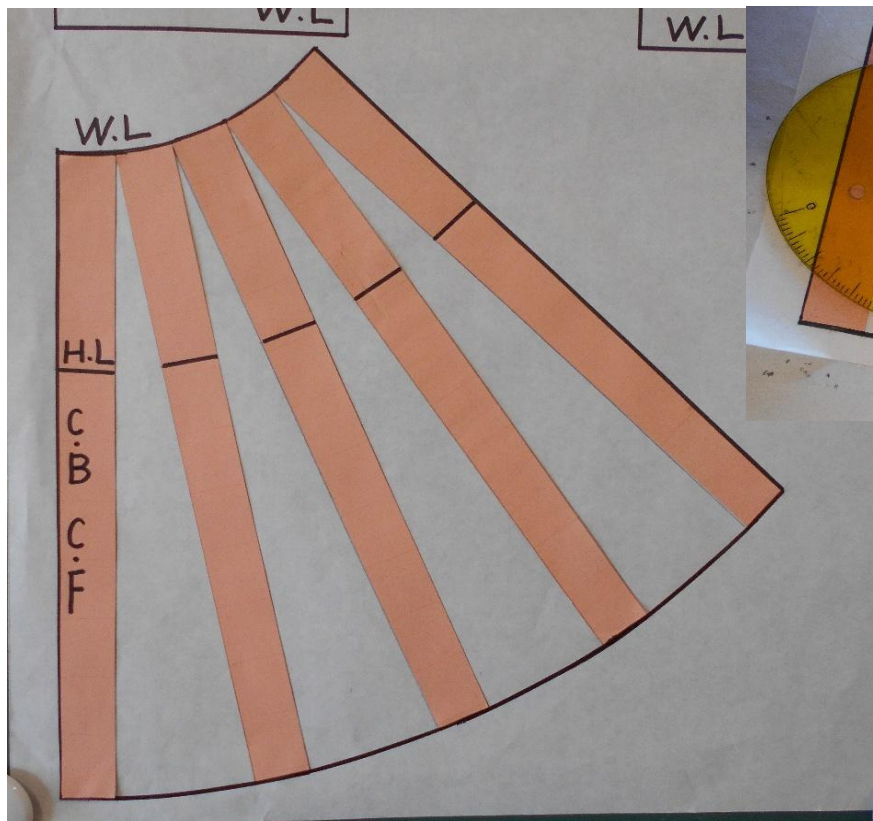
3. ウエストライン1点は付けた状態にします。すそ線は4ヶ所で各11.5cmを開きます。



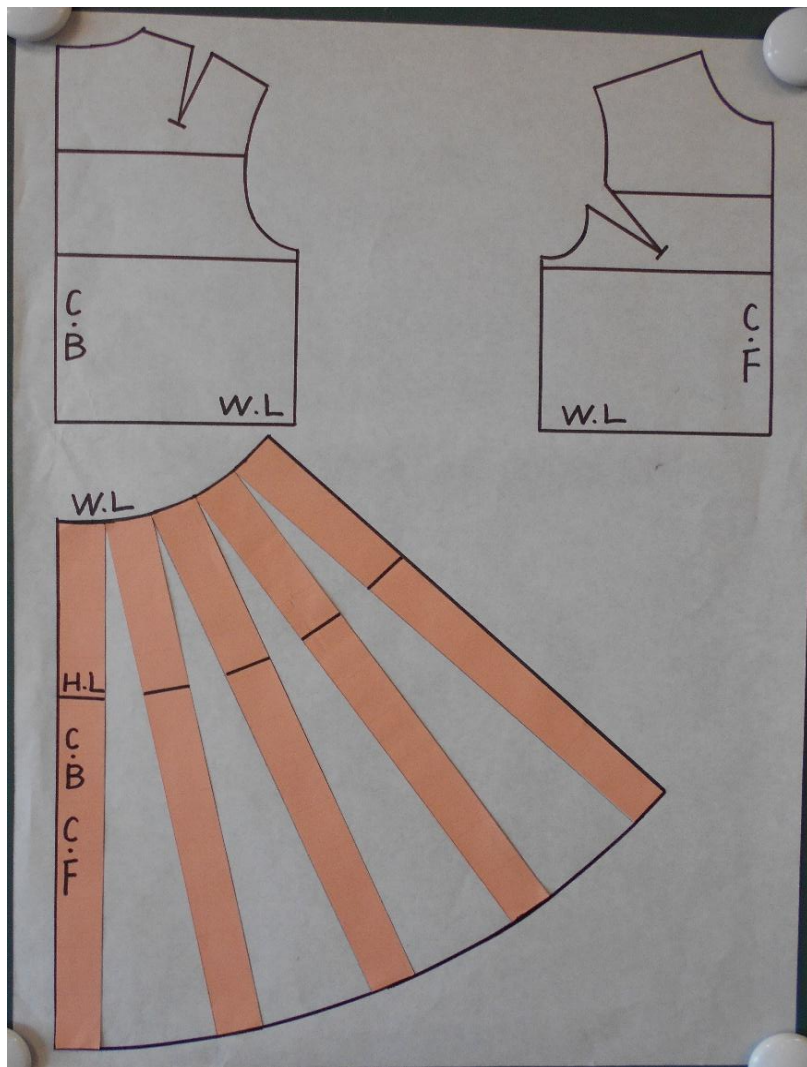
[拡大]



4. すそ線をカーブ尺でゆるやかにつながりよく線を入れます。



5. スカート部分は前スカート、後ろスカート共に同じ展開です。



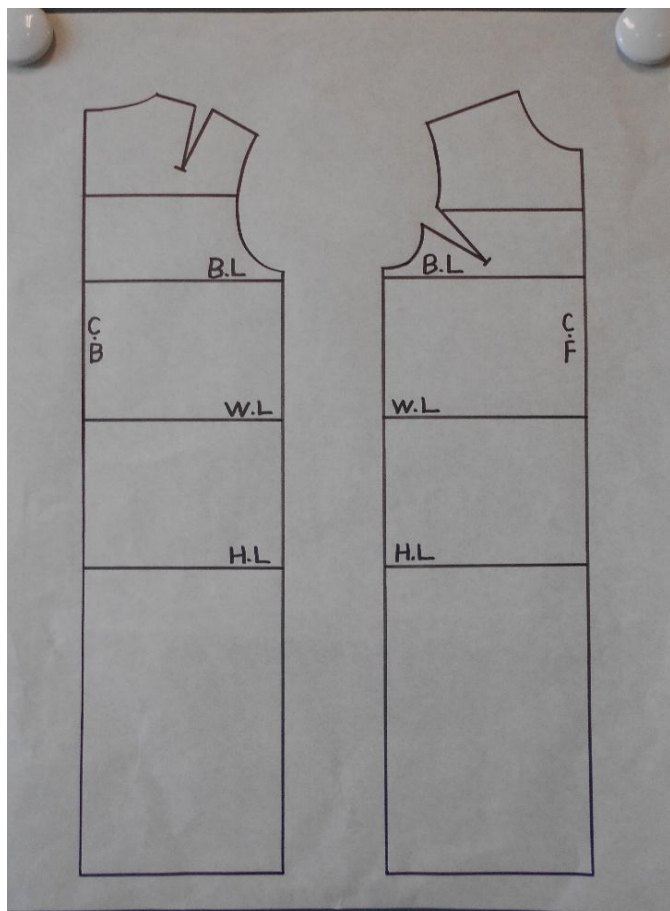
○ウエストライン切替えのワンピースドレス（ギャザー展開）

前

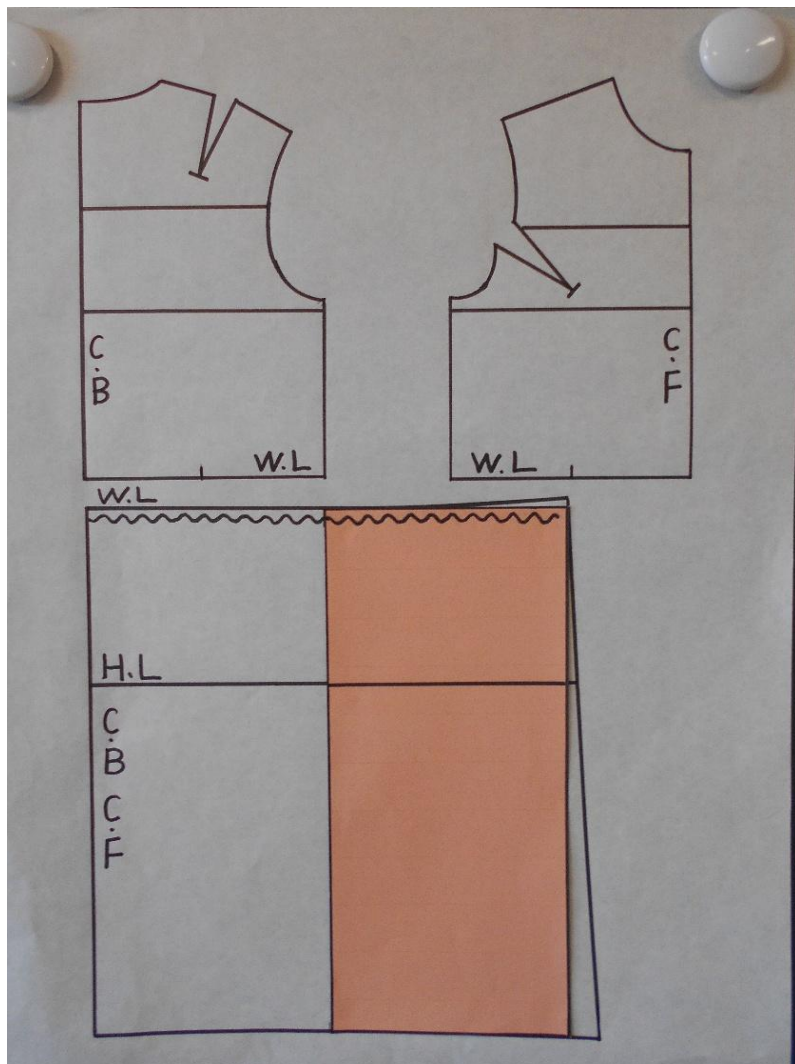
後ろ



1. ウエストラインからスカート部分はギャザースカートの作図をします。

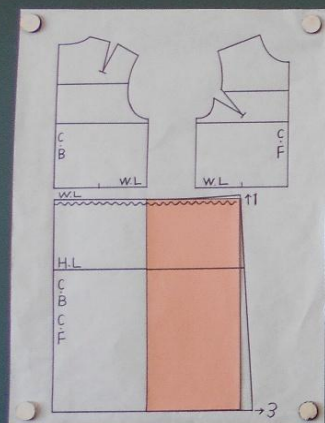


2. ウエスト出来上がり付け寸法と同じ長さをギャザー分量にします。(付け寸法の倍にしました。)

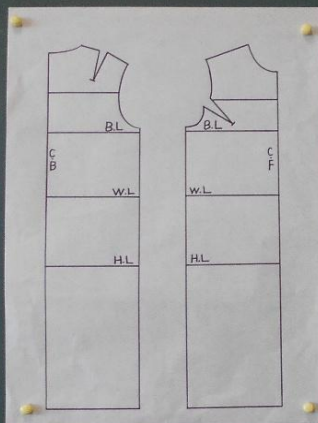


○作図・パターン展開まとめ

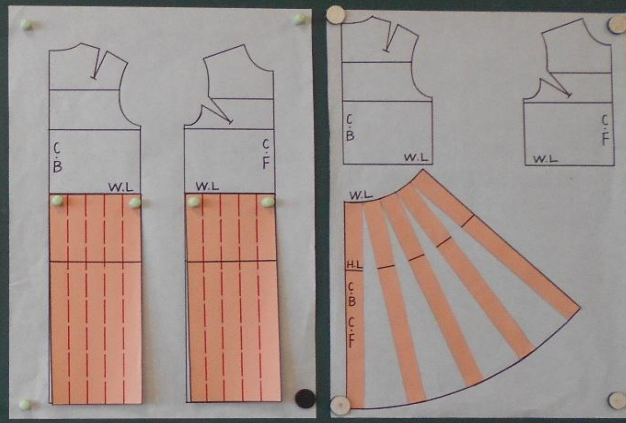
[ギャザー]



[基本]



[フレアー]



[ギャザー]



[基本]

[フレアー]