

# A花瓶敷き

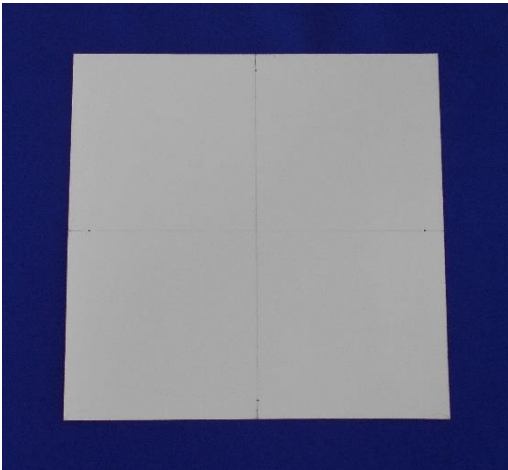
(正方形)



材料

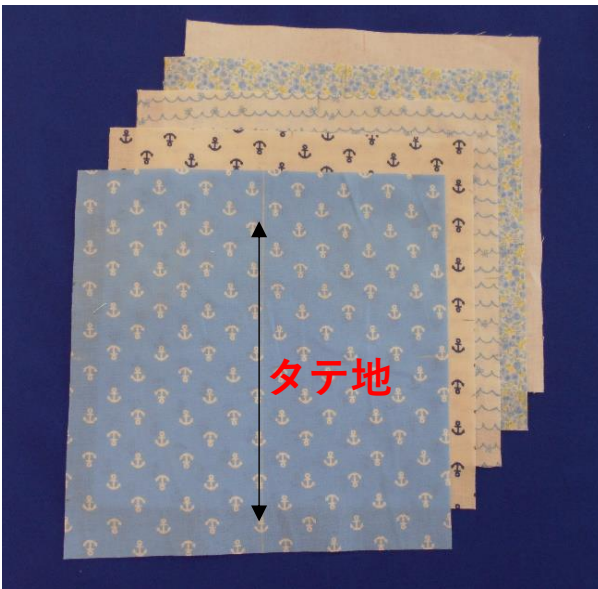
- ・布地 20cm×20cm 5枚 (各種類1枚)
- ・ミシン糸

[型紙]



- ・型紙サイズ 20cm×20cm (縫い代1cm込み)

[裁断]



- ・布は5枚裁断します。

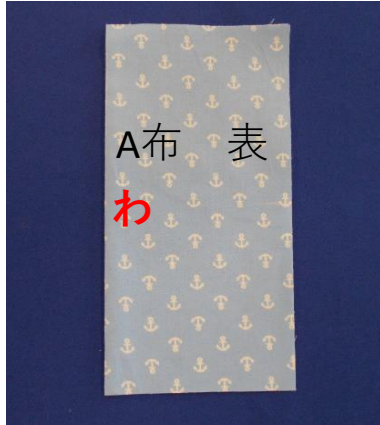
# [作り方]

\* 折り側をわと表現します。

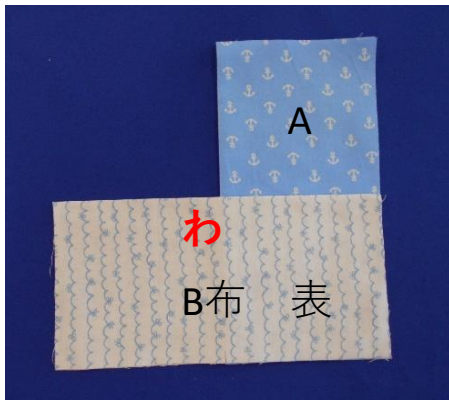
1. 布は中裏に四角を合わせてアイロンで二つ折りにします。同じ形を4枚作ります。



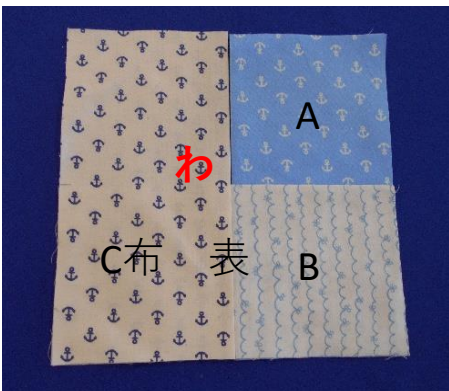
2. 表側の布4枚を組合わせます。  
わを左に向けてA布を平らに置きます。



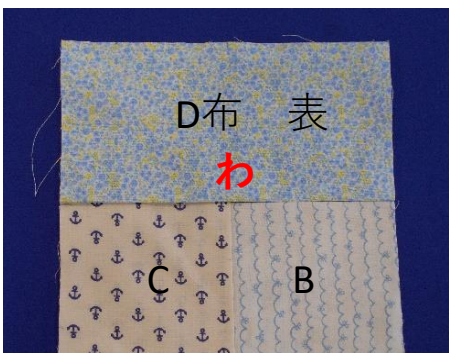
3. わを上に向けてB布をA布の角と裁ち端を合わせて写真のように重ねます。。



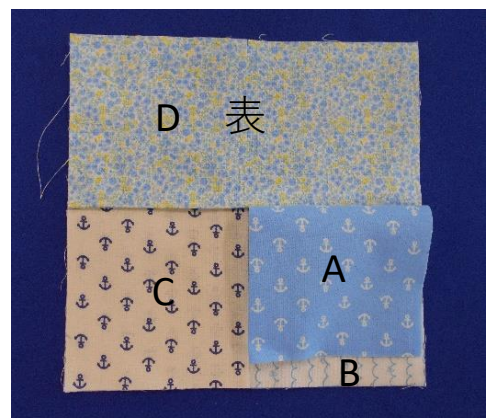
4. わを右に向けてC布をB布の角と裁ち端を合わせて写真のように重ねます。



5. A布をめくりD布を下にします。

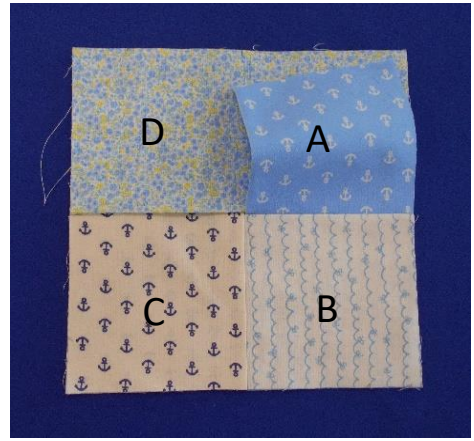


5. わを下に向けてC布の上にD布を重ねます。

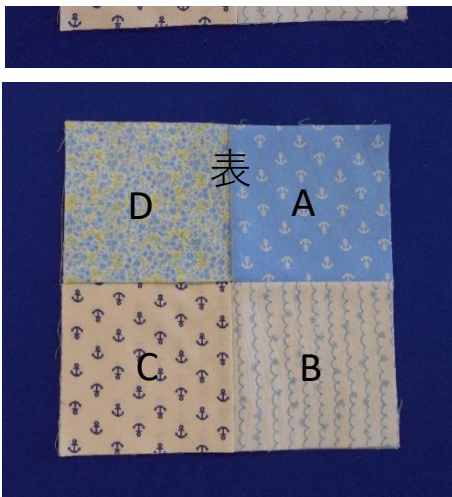




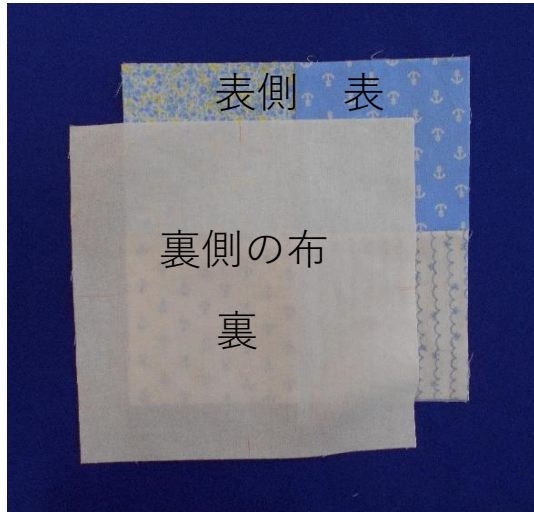
7. D布の上にA布を重ねます。



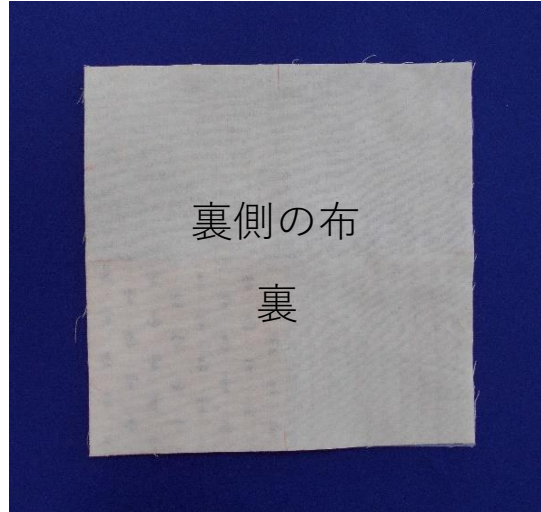
8. 4枚の布を組み合わせた形です。



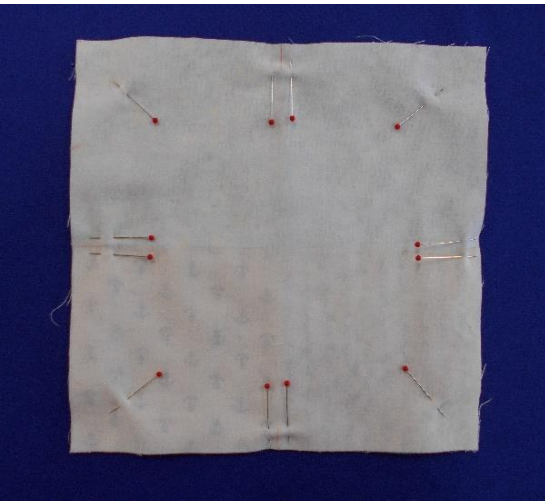
9. 表側と裏側の布を中表に重ねます。



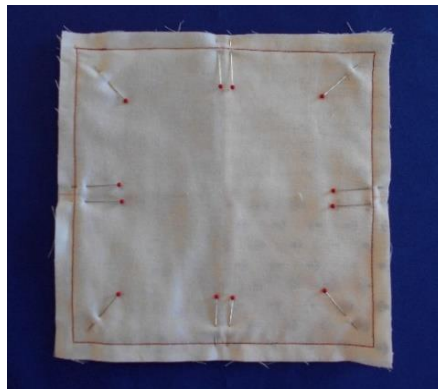
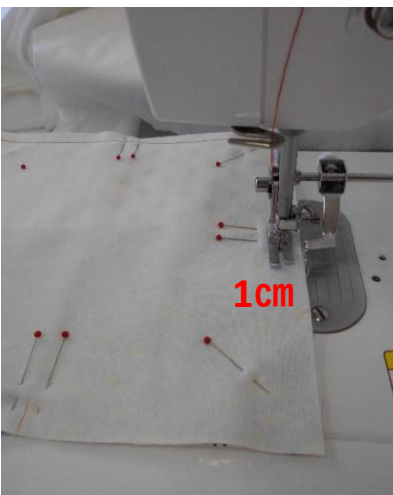
10. 角と裁ち端を写真のように合わせます。



11. 表裏側の布がずれないようにピンで止めます。布の角、布と布の堺近くにそれぞれを写真のようにピンで止めます。



12. 布端から1cmにミシンをかけます。(写真はステッチ定規を使用)



13. ピンを取ります。

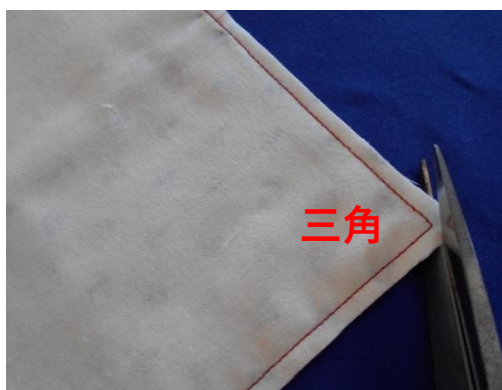
14. 回りの縫い代は**0.5cm**に切り整えます。



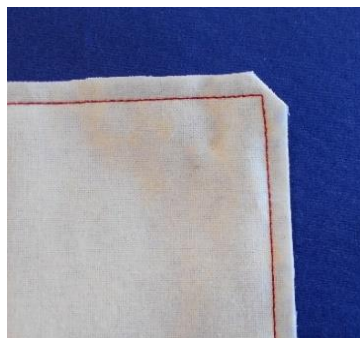
15. 縫い代0.5cmに整理しました。



16. 角に厚みを出さないために角の縫い代を**三角**に切ります。



\* ミシンの縫い目を切らないよう注意します。



16. 回りの縫い代を始末しました。



17. 組み合わせた側の**中心**から表に戻します。

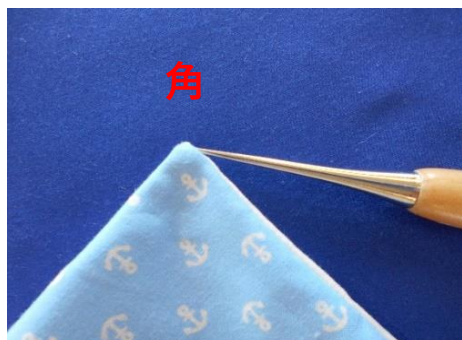




18. 表に返し形を整えます。



19. 角は先の尖った目打ち等で丁寧に角を出します。



20. アイロンで形を整えます。



21. 完成です。



[イメージ]



(参考)

















